



# 第199回 深田研談話会

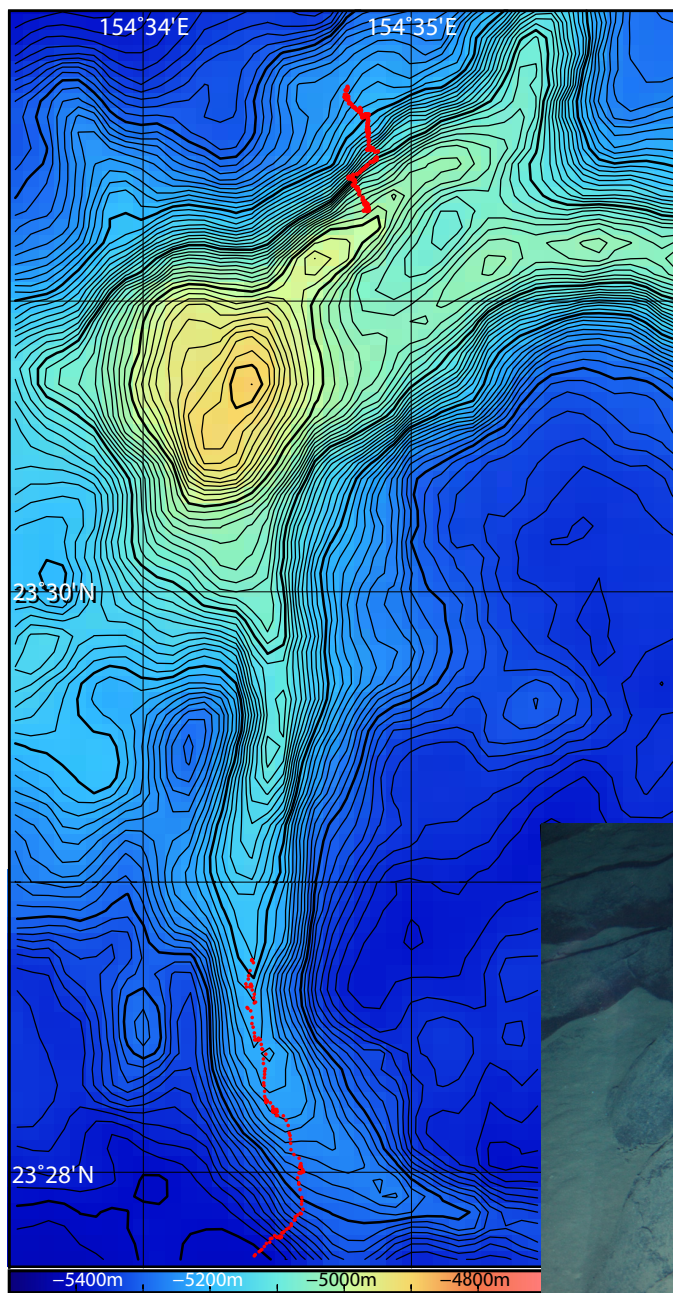
深田地質研究所では、「地質学およびその関連分野における先端的研究者と、地質・地質工学関係の、とくに若手技術者との相互交流の場を設け、交流を通して応用地質学の実践と技術の向上を図る」ことを目的として、「深田研談話会」を開催しております。

## プチスポット海底火山

### 平野直人氏

東北大学 東北アジア研究センター  
基礎研究部門 地球化学研究分野  
准教授

**講演概要** 日本列島に向かって沈み込む太平洋プレートは、プレート境界型巨大地震や火山帯を発生させているとても重要な地学現象です。しかし沈み込む太平洋プレートそのものの深海底や岩石構造がわかってきたのはごく最近のことです。この科学的進展を後押ししたのは、2000年代以降行われてきた重点的な海底構造探査や深海掘削によるプレート境界断層の岩石採取、高感度海底地震観測網の構築、そしてプチスポット火山の発見でした。沈み込むプレートの地質や化学組成の理解は、大きく変わりつつあります。この講座ではプチスポット火山を中心に最新研究を交えて、太平洋プレートの岩石や水深6000m級の深海底の様子をお伝えします。



小笠原海溝—マリアナ海溝沖のプチスポット火山体の海底地形図(左)と、しんかい6500の潜航調査で確認された水深5500m付近の溶岩流(右写真3つ)

**日時** 2023年11月10日(金)

15:00 ~ 16:30【14:30 開場】

**場所** 深田地質研究所 研修ホール  
& オンライン (Zoomウェビナー)

※会場とオンラインのハイブリッド開催

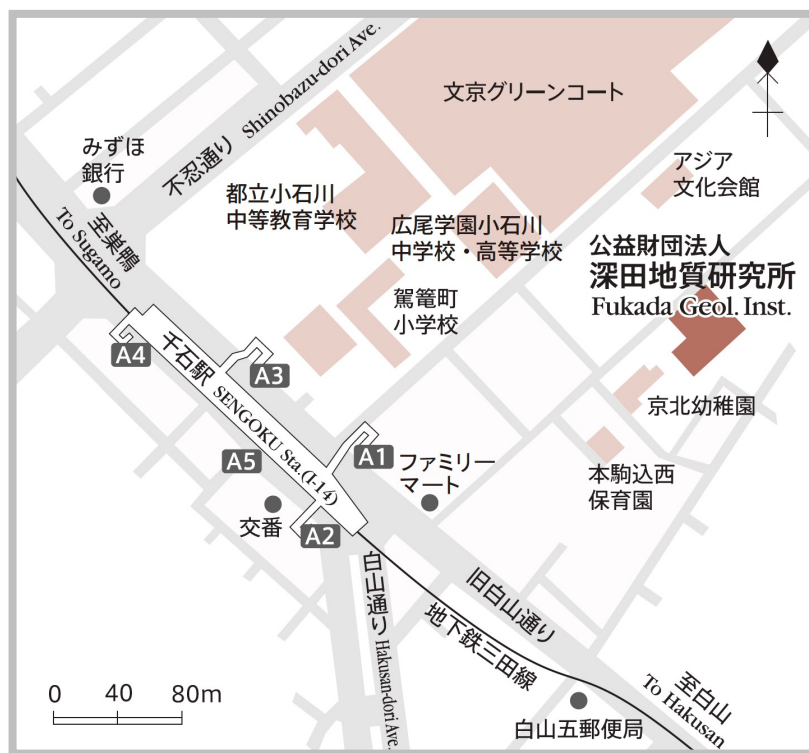
**定員** 会場参加:30名 (先着順) **参加費** 無料  
オンライン参加:450名

**CPD単位** 「深田研談話会」は、CPD(継続教育)履修実績として申請できます(1.5単位)

参加ご希望の方は、必ず事前に深田研ホームページよりお申込み下さい。

申込み期間: 2023年10月10日(火) ~ 11月6日(月) 17:00 (定員に達し次第締め切ります)

本イベントに関するお問い合わせ先: fgi\_event@fgi.or.jp



都営地下鉄三田線千石駅下車A1出口より徒歩3分

